



MAISON San Francisco

MAISON San Francisco

STYLE DE BÂTIMENT
COTTAGE, 2 ÉTAGES

Disponible en version
détaché et jumelé
Avec garage

Avec son design moderne et son agencement lumineux, le San Francisco propose un espace de vie chaleureux et fonctionnel. Son rez-de-chaussée spacieux comprend un salon accueillant, une cuisine conviviale et une salle à manger baignée de lumière. À l'étage, trois chambres offrent confort et intimité, dont une principale avec un vaste walk-in. Un choix parfait pour la vie familiale.

→ 3 CHAMBRES



→ 1 SALLE DE BAIN, 1 SALLE D'EAU



→ 1 GARAGE



→ 1555 PI²



CUISINE



AIR DE VIE



SALLE DE BAIN

Dimensions

Rez-de-chaussée

Dimensions 27'-6" x 49'-0"

superficie 710 pi²

Étage

Dimensions 24'-6" x 49'-0"

superficie 845 pi²

Sous-sol

Dimensions 27'-6" x 35'-6"

Superficie 680 pi²

Garage

Dimensions 14'-4" x 20'-0"

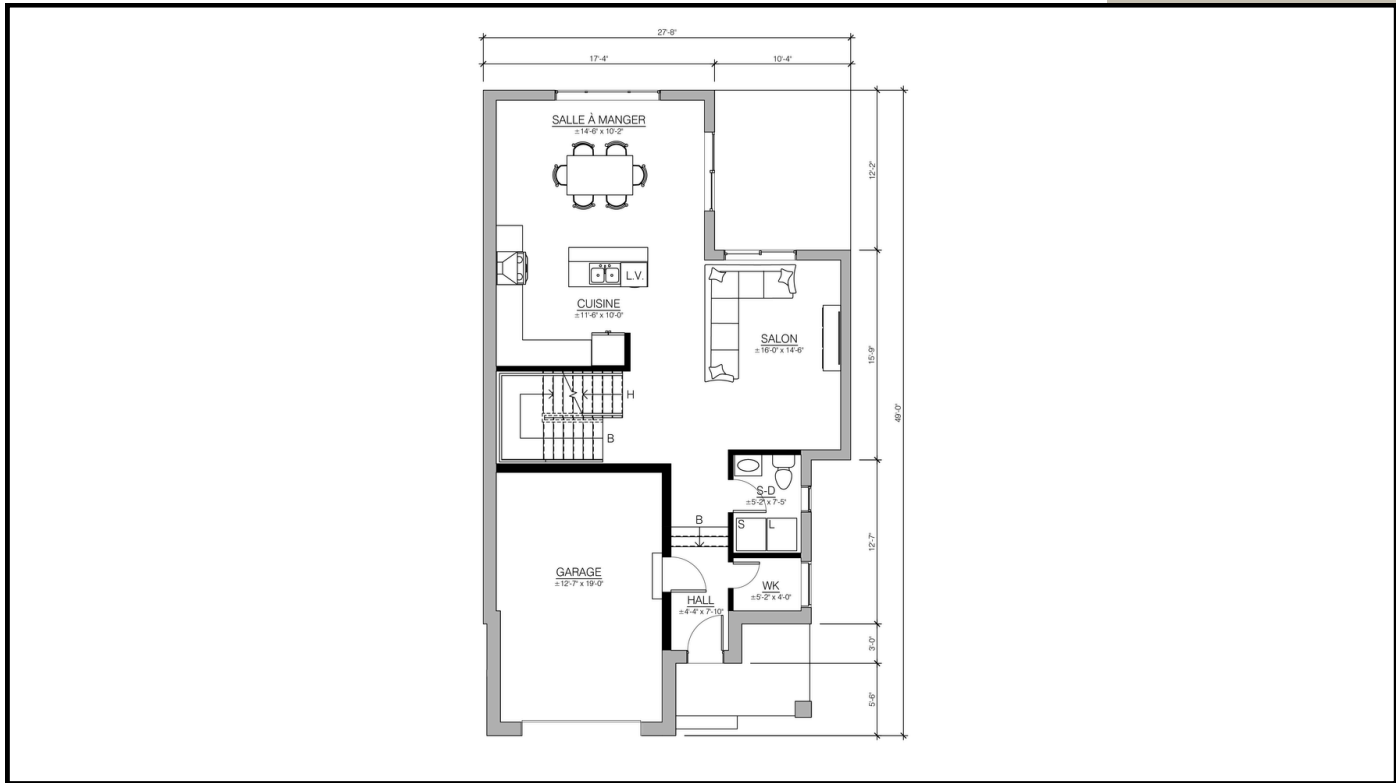
Superficie 239 pi²

PLANS

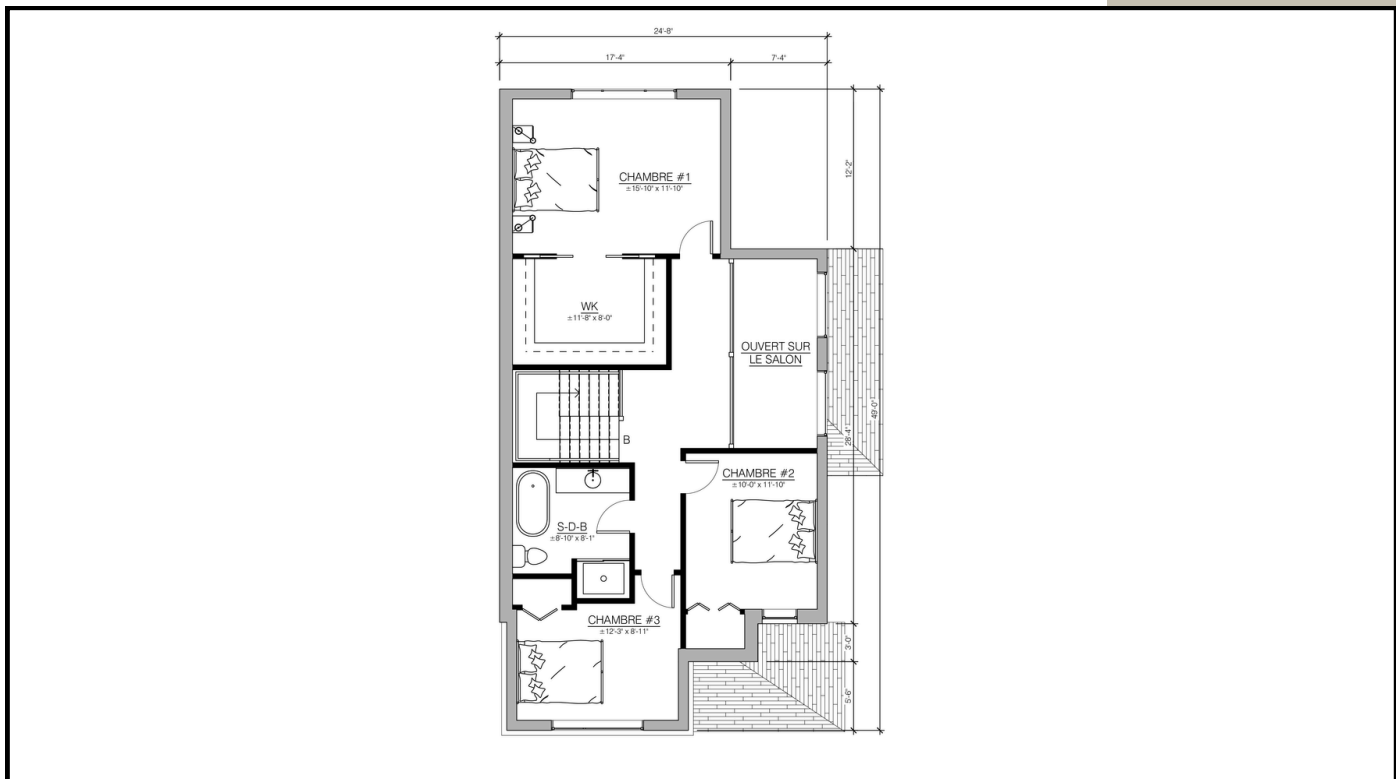
Maison San Francisco

STYLE DE BÂTIMENT
COTTAGE, 2 ÉTAGES
Disponible en version
détaché et jumelé
Avec garage

Rez-de-chaussée



2e étage

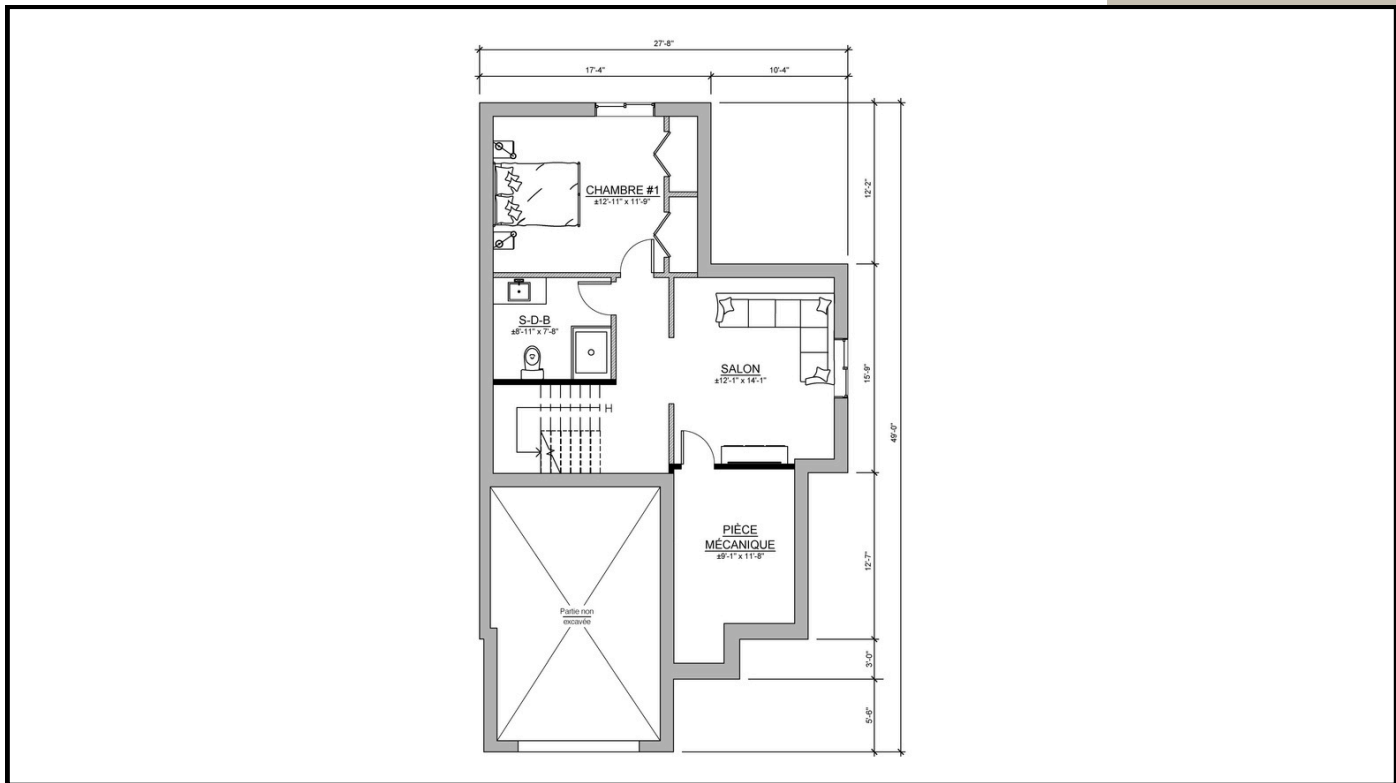


PLANS

Sous-sol

Maison San Francisco

STYLE DE BÂTIMENT
COTTAGE, 2 ÉTAGES
Disponible en version
détaché et jumelé
Avec garage



*Les divisions sont à titre indicatif seulement, la finition complète du sous-sol est vendue en extra.

** Les rendus sont présentés à titre indicatif seulement. Des variations mineures peuvent être apportées. Veuillez vous référer à l'équipe de vente pour toute question.