



MAISON Carmel

MAISON Carmel

STYLE DE BÂTIMENT
COTTAGE, 2 ÉTAGES

Disponible en version
détaché et jumelé
avec garage

Le Carmel séduit par son équilibre entre élégance et praticité. Son rez-de-chaussée spacieux offre une cuisine bien pensée avec garde-manger, une salle à manger lumineuse et un salon invitant. À l'étage, trois grandes chambres assurent confort et intimité, dont une suite principale avec walk-in et salle de bain raffinée. Un concept harmonieux qui répond aux besoins modernes.

→ 3 CHAMBRES



→ 1 SALLE DE BAIN, 1 SALLE D'EAU



→ 1 GARAGE



→ 1635 PI²



CUISINE



AIR DE VIE



SALLE DE BAIN

Dimensions

Rez-de-chaussée

Dimensions 30'-0" x 43'-3"

superficie 760 pi²

Sous-sol

Dimensions 30'-0" x 38'-3"

Superficie 727 pi²

Étage

Dimensions 27'-0" x 38'-3"

superficie 875 pi²

Garage

Dimensions 13'-9" x 21'-3"

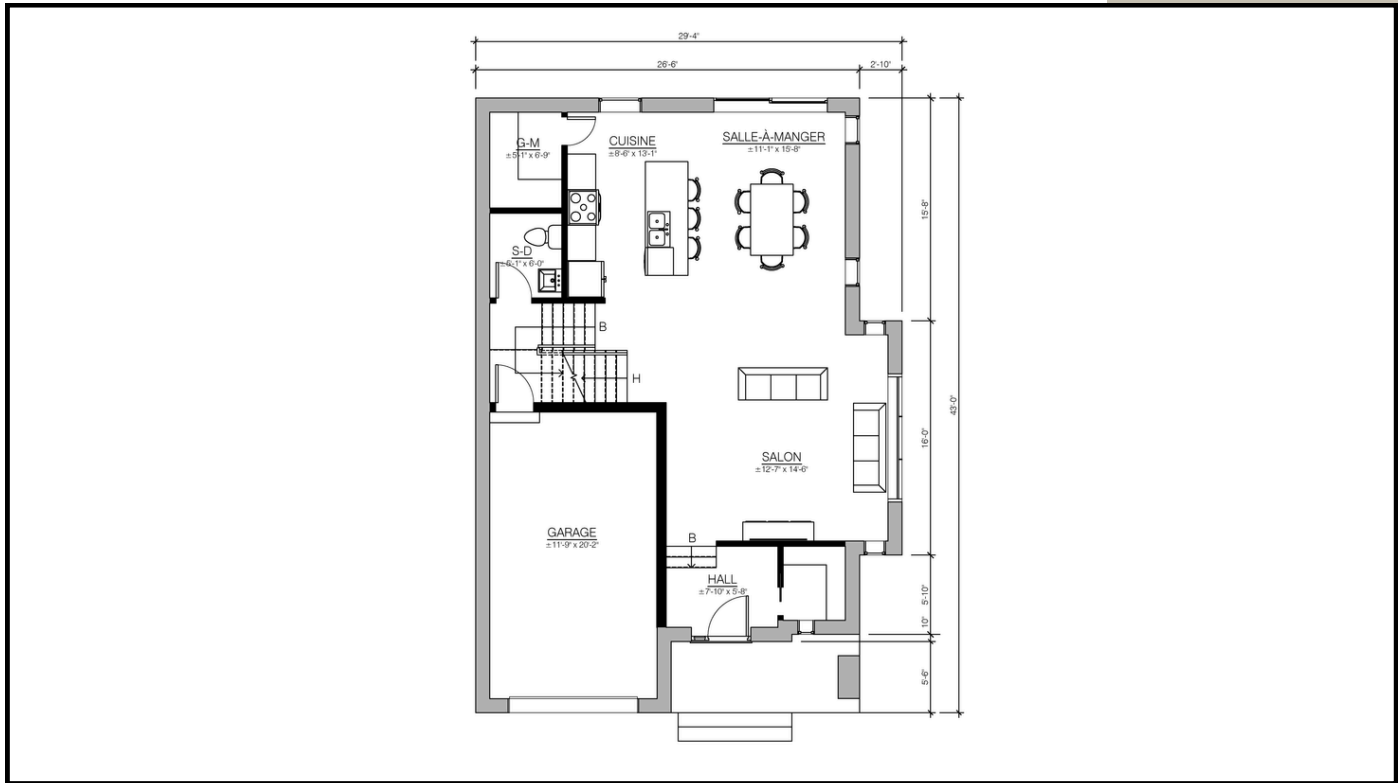
Superficie 235 pi²

PLANS

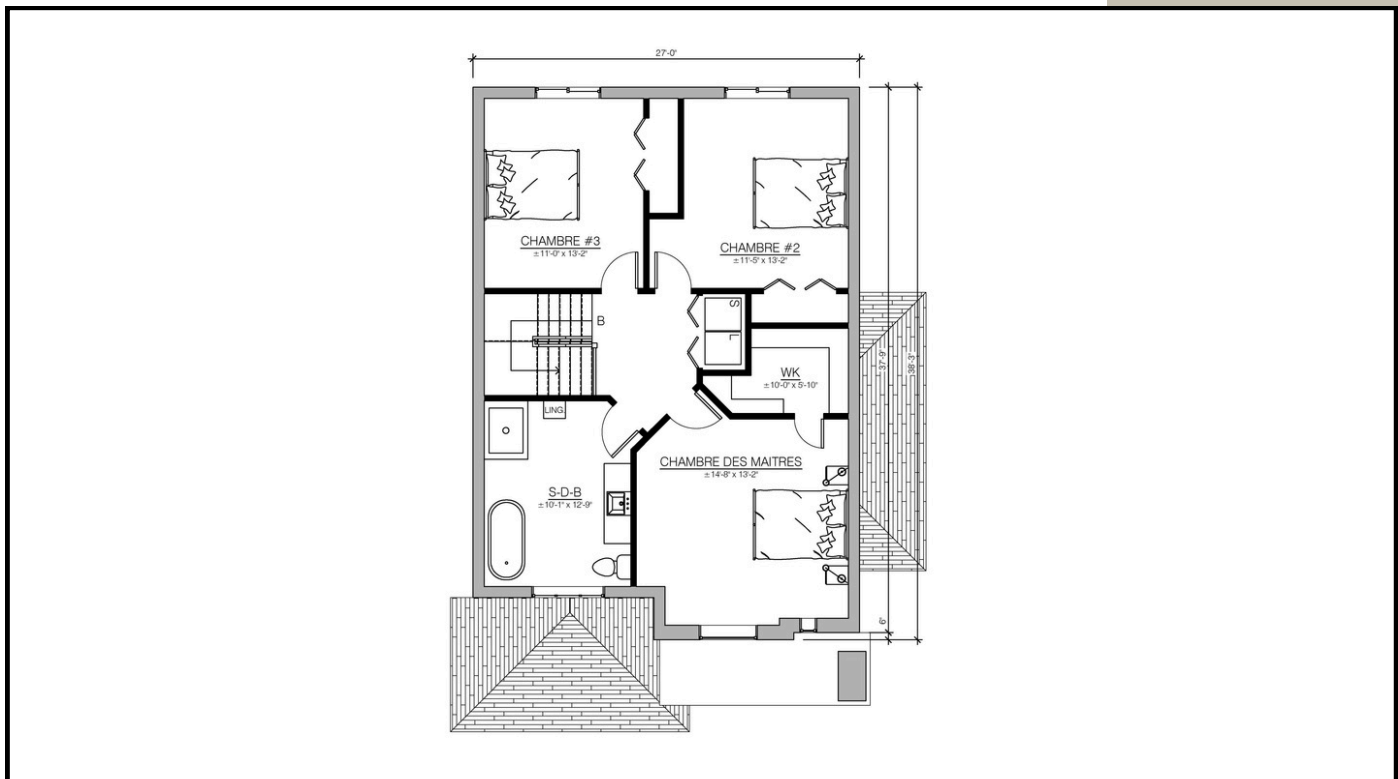
Maison Carmel

STYLE DE BÂTIMENT
COTTAGE, 2 ÉTAGES
Disponible en version
détaché et jumelé
avec garage

Rez-de-chaussée



2e étage

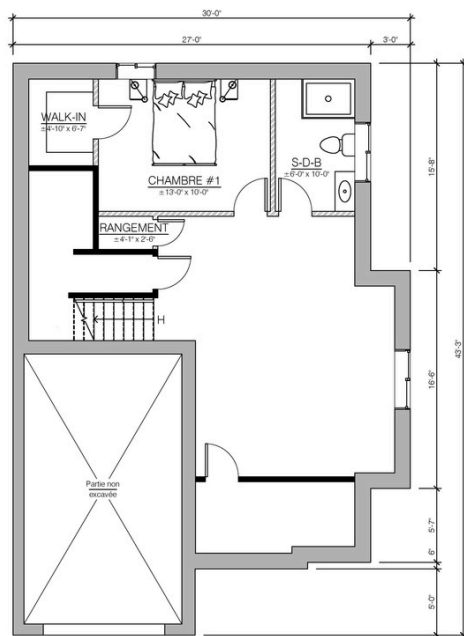


PLANS

Maison Carmel

STYLE DE BÂTIMENT
COTTAGE, 2 ÉTAGES
Disponible en version
détaché et jumelé
avec garage

Sous-sol



*Les divisions sont à titre indicatif seulement, la finition complète du sous-sol est vendue en extra.

** Les rendus sont présentés à titre indicatif seulement. Des variations mineures peuvent être apportées. Veuillez vous référer à l'équipe de vente pour toute question.