



# MAISON Louisiana

# MAISON Louisiana

STYLE DE BÂTIMENT  
COTTAGE, 2 ÉTAGES

Disponible en version  
détaché et jumelé  
sans garage

Le Louisiana charme par son agencement simple et efficace, parfait pour un style de vie sans compromis. Son rez-de-chaussée invite à la convivialité grâce à une cuisine fonctionnelle ouverte sur la salle à manger et un salon baigné de lumière. À l'étage, trois chambres bien pensées, dont une principale avec walk-in, assurent espace et confort. Pratique, une salle de lavage attenante complète l'étage. Un modèle polyvalent qui allie confort et accessibilité, idéal pour une vie de famille moderne.

→ 3 CHAMBRES



→ 1 SALLE DE BAIN, 1 SALLE D'EAU



→ 1285 PI<sup>2</sup>



CUISINE



AIR DE VIE



SALLE DE BAIN

## Dimensions

### Rez-de-chaussée

Dimensions 24'-2" x 29'-0"

superficie 643 pi<sup>2</sup>

### Sous-sol

Dimensions 24'-2" x 29'-0"

Superficie 610 pi<sup>2</sup>

### Étage

Dimensions 24'-2" x 29'-0"

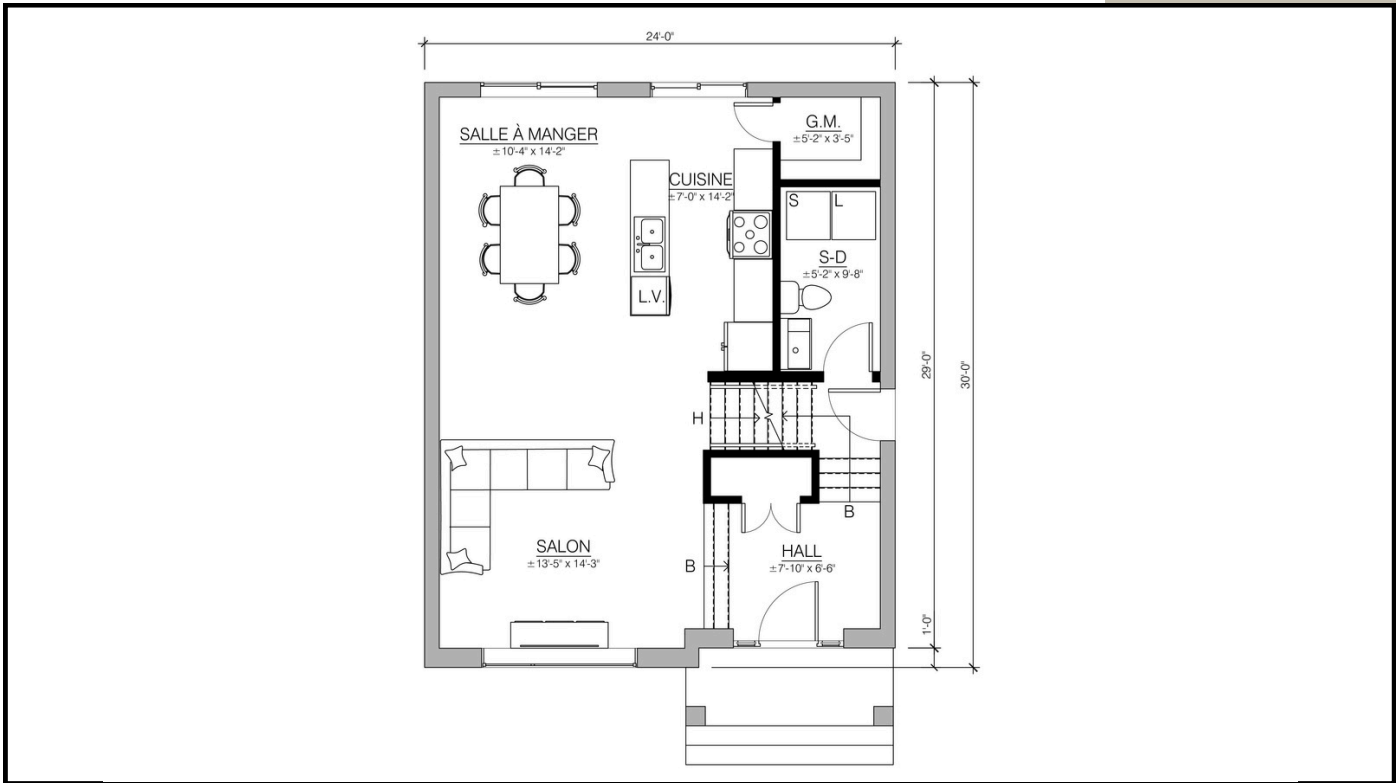
superficie 642 pi<sup>2</sup>

# PLANS

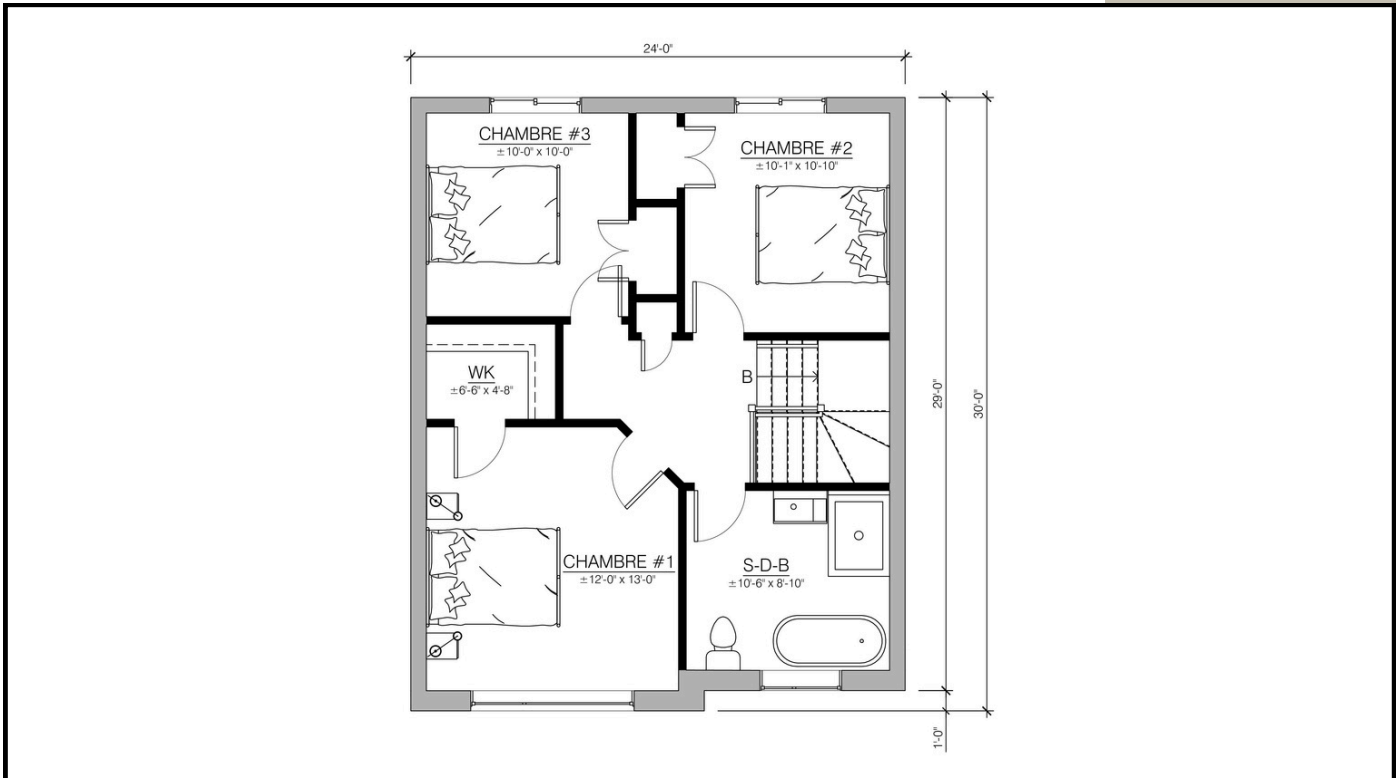
## Maison Louisiana

STYLE DE BÂTIMENT  
COTTAGE, 2 ÉTAGES  
Disponible en version  
détaché et jumelé  
sans garage

### Rez-de-chaussée



### 2e étage

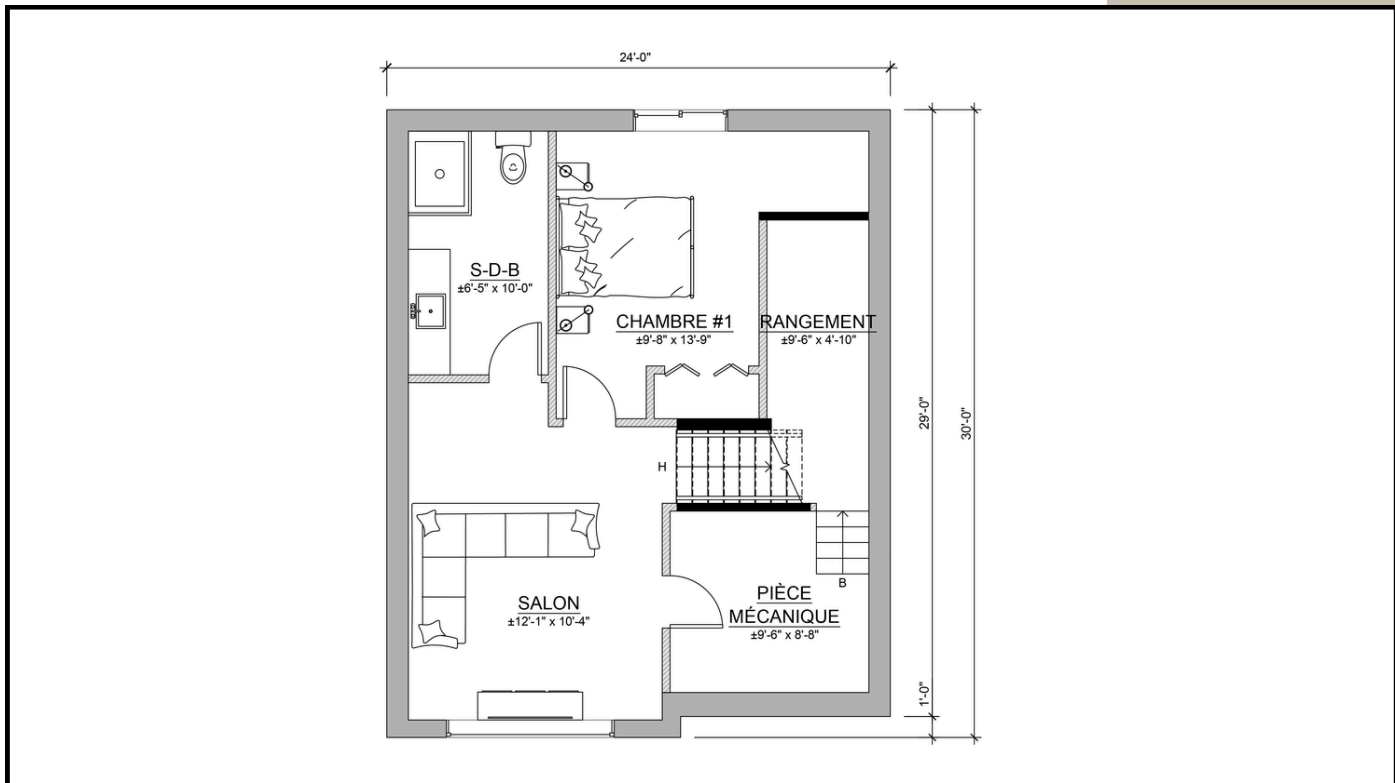


# PLANS

## Maison Louisiana

STYLE DE BÂTIMENT  
COTTAGE, 2 ÉTAGES  
Disponible en version  
détaché et jumelé  
sans garage

### Sous-sol



\*Les divisions sont à titre indicatif seulement, la finition complète du sous-sol est vendue en extra.

\*\* Les rendus sont présentés à titre indicatif seulement. Des variations mineures peuvent être apportées. Veuillez vous référer à l'équipe de vente pour toute question.